

Die Herkunft und Verarbeitung unseres Holzes

➤ Folgende Holzarten stehen Dir zur Wahl

➤ Altholz Eiche

Unsere Balken stammen aus zahlreichen Rückbauten alter Scheunen und Fachwerke. Meist beziehen wir unsere Balken von verschiedenen Sägewerke in der Grenzregion Bayern / Österreich.

Bei unserem Altholz kannst Du zwischen einer **helleren, cleaneren Sortierung** aus ca. 70 Jahre alten Balken und einer **dunkleren, rustikaleren Sortierung** aus ca. 170 Jahre alten Balken wählen.

➤ Ast- bzw. Wildeiche

Unsere Ast- bzw. Wildeiche kaufen wir von regionalen Händlern, welche die Eiche aus dem Spessart beziehen.

➤ Nussbaum (amerikanisch)

Unsere amerikanische Schwarznuss wird direkt aus den USA importiert.

➤ Nussbaum (französisch)

Unseren franz. Nussbaum kaufen wir ebenso von regionalen Händlern. Diese Einzelstücke stammen oftmals von abgestorbenen Walnüssen, welche aufgrund Sicherheits-bedenken gefällt werden.

➤ Olive (italienisch)

Unsere einzigartige Olive stammt aus dem Süden Italiens. Je nach Größe der einzelnen Bohlen ist unser Olivenholz bis zu 700 Jahre alt.

➤ andere Holzarten auf Anfrage

Preisliste

zu unserem

Massivholz

ALTHOLZ LIEBE

Finest Tables
Frankfurt

www.altholz-liebe.de



Tischplatten

- Jede Tischplatte wird von uns in alt bewährter Schreiner-Tradition in unserer Schreinerei in Mühlheim am Main von Hand gefertigt.

Durch den individuellen Fertigungsprozess können wir Deine Wünsche in Bezug auf

- das Maß / die Dicke
- die Holzart / Charakter
- die Oberfläche (Öl / Lack)
- ovale und runde Formate

möglichst detailliert umsetzen. Auch verschiedene Kantenbearbeitungen wie bspw. eine „Schweizer Kante“ oder „natürliche Baumkante“ bieten wir Dir gerne an.

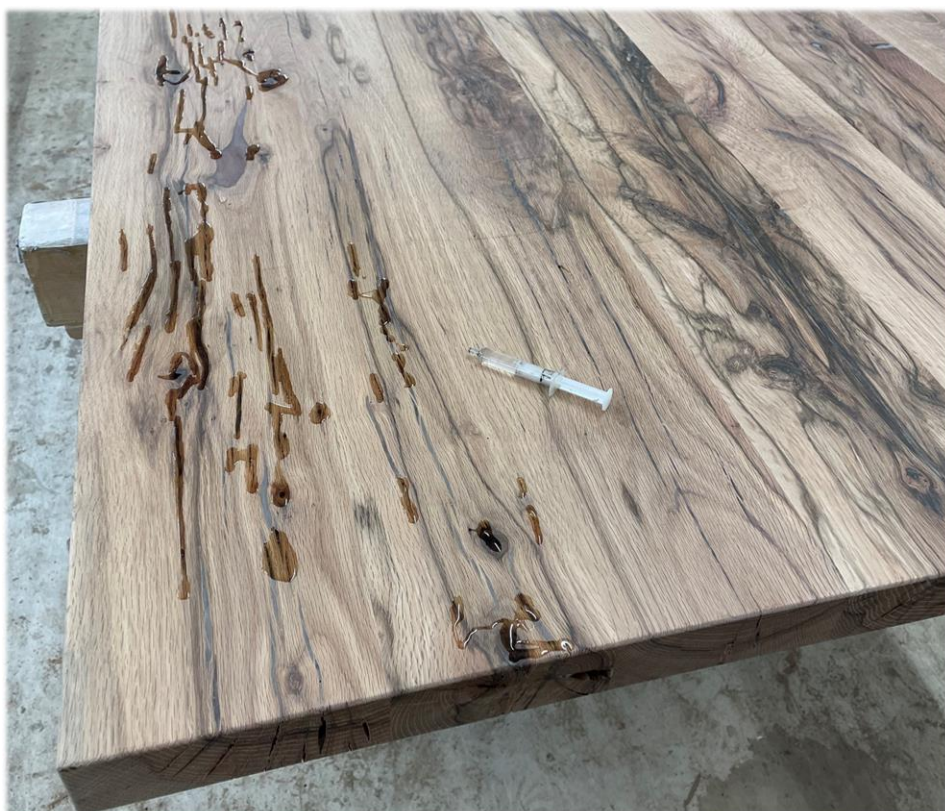
Richtpreis pro Quadratmeter

zur Abholung in unserer Schreinerei bzw. Ausstellung in Mühlheim am Main.

- **Altholz Eiche** in unserer helleren, cleaneren Sortierung aus ca. 70 Jahre alten Balken:
40 – 45 mm Stärke: 1.200,- € / qm
- **Altholz Eiche** in unserer dunkleren, rustikaleren Sortierung aus ca. 170 Jahre alten Balken:
40 – 50 mm Stärke: 1.200,- € / qm
60 mm Stärke: 1.400,- € / qm
70 mm Stärke: 1.600,- € / qm
- **Nussbaum** (amerikanisch) auf Anfrage
- **Nussbaum** (französisch) auf Anfrage
- **Olive** (italienisch): auf Anfrage
- **Füllen mit Epoxyd** (transparent) bis zu 3 Stellen: ca. 500,- €
gesamte Tischplatte: ca. 1.500,- €



Spachteln einer Tischplatte aus Nussbaum (amerikanisch) in schwarz



Füllen einer Tischplatte aus Altholz Eiche mit Epoxydharz in transparent



Ölen einer Tischplatte aus Altholz Eiche mit natürlichem, pigmentfreiem Leinöl



Esstisch, Altholz Eiche, Baumkante, hellere Sortierung, Leinöl



Esstisch, Altholz Eiche, gerade Kante, hellere Sortierung, Leinöl



Esstisch, Altholz Eiche, gerade Kante, dunklere Sortierung, Leinöl



Esstisch, Altholz Eiche, gerade Kante, dunklere Sortierung, Leinöl

Tischgestelle

➤ Den Großteil der Gestelle schweißen wir in unserer Schlosserei in eigener Handarbeit. Dabei bieten wir Dir eine breite Auswahl an Formen an zwischen denen Du frei wählen kannst. Bezüglich der Oberfläche des Stahles hast Du verschiedene Möglichkeiten:

- Zunderschicht + matter Klarlack
- Pulverbeschichtung in RAL Ton
- geschliffene (silberne) Oberfl.

Auf Wunsch können wir natürlich auch ein Gestell nach Deiner Vorstellung und Skizze anfertigen. Auch Gestelle aus Holz bieten wir Dir gerne auf Anfrage an.

Richtpreise unserer Stahlgestelle

zur Abholung in unserer Schreinerei bzw. Ausstellung in Mühlheim am Main.

- **Rechteck**, Maß: 71 (H) x 71 (B) cm
ab 350,- € (Klarlack oder schwarz)
- **Trapez**, Maß: 71 (H) x 50-75 (B) cm
ab 450,- € (Klarlack oder schwarz)
- **Rundstab**, Maß 72 (H) x 78 (B) cm
450,- € (schwarz)
- **X-Form (Hohlprofil)** 71 x 71 cm
550,- € (Klarlack oder schwarz)
- **X-Form (Flachstahl)**, 71 x 71 cm
1.100,- € (Klarlack oder schwarz)
- **Spider – klein (Mittelgestell)**
Maß: 71 (H) x 68 (B) x 120 (L) cm
für Tischplatten bis 200 cm
600,- € (Klarlack oder schwarz)
- **Spider – groß (Mittelgestell)**
Maß: 71 (H) x 78 (B) x 150 (L) cm
für Tischplatten über 200 cm
650,- € (Klarlack oder schwarz)



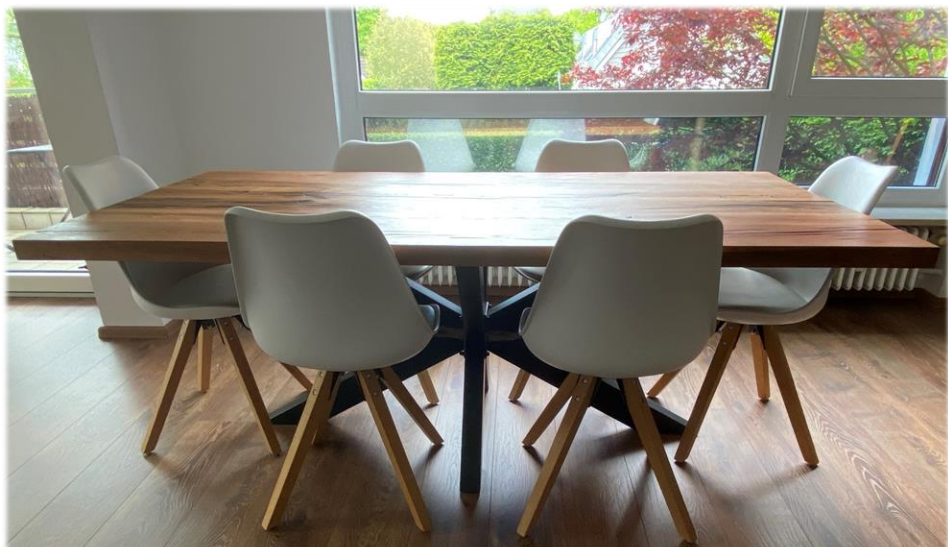
X-Gestell auf der Schlosserbank



Rundstabgestell und Schweizer Kante



X-Gestell mit schwarz matter Pulverbeschichtung und hell geölter Tischplatte



großes Spider-Gestell mit Klarlack, Altholzplatte 220 x 100 cm

Treppenstufen

- Unsere Treppenstufen stellen wir ebenso in alt bewährter Schreiner-Tradition von Hand her.

Daher bieten wir Dir auch hier jede Stufe ganz individuell auf Dein Maß gefertigt an.

Auch bei Deinen Stufen kannst Du zwischen unseren beiden Sortierungen in Altholz Eiche wählen.

In der Regel empfehlen wir Dir die hellere, cleanere Sortierung, da diese aufgrund der homogeneren Oberfläche im Alltag praktikabler ist.

Richtpreise (geschliffen / unbehandelt) zur Abholung in unserer Schreinerei bzw. Ausstellung in Mühlheim am Main.

- **Altholz Eiche** in unserer helleren, cleaneren Sortierung aus ca. 70 Jahre alten Balken:

20 mm Stärke: 150,- € / Stufe

30 mm Stärke: 160,- € / Stufe

40 mm Stärke: 165,- € / Stufe

45 – 50 mm Stärke: 175,- € / Stufe

ab 50 mm Stärke: auf Anfrage

- **Altholz Eiche** in unserer dunkleren, rustikaleren Sortierung aus ca. 170 Jahre alten Balken:

20 mm Stärke: 150,- € / Stufe

andere Stärken auf Anfrage

Die Preise beziehen sich auf rechteckige Stufen bis Maß 100 x 30 cm in einem geschliffenem, ungeöltem Zustand!

Gerne bieten wir Dir das Öl und Tipps zum Ölen der Oberfläche an.

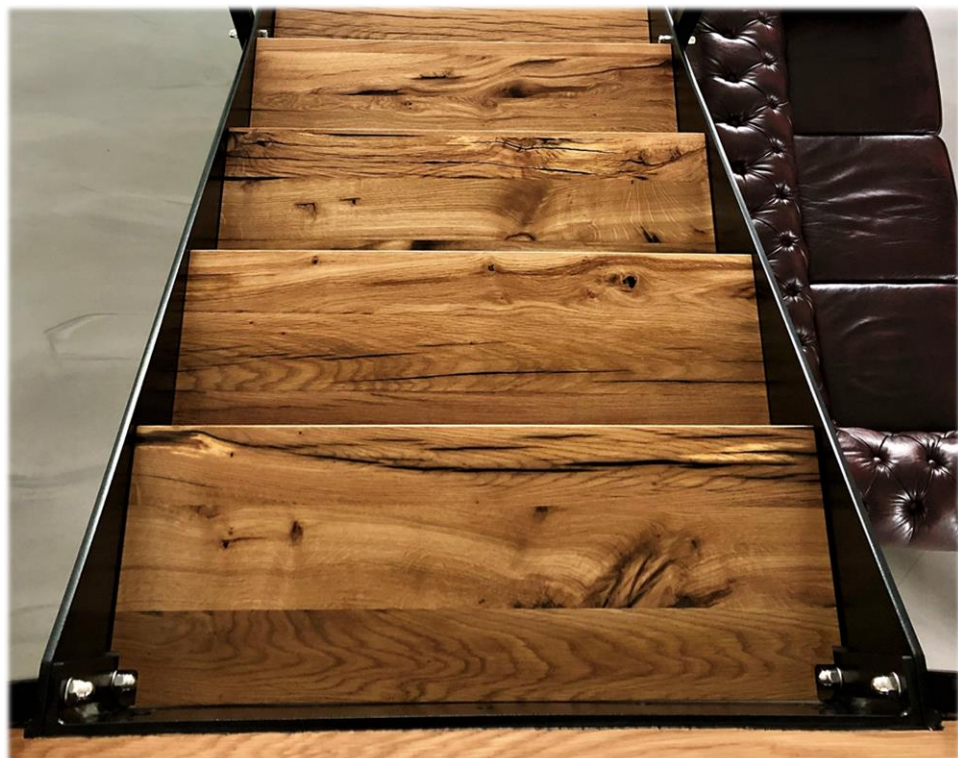
Selbstverständlich bieten wir Dir auch geölte oder **verzogene Stufen** auf Maß oder zum **Eigenbau** auf Nachfrage an!



gesäuberte, aufgetrennte Altholz Balken



Verleimung mehrerer Treppenstufen



Treppenstufen in Altholz Eiche, hellere Sortierung, naturgeölt (pigmentfreies Leinöl)



Treppenstufen in Altholz Eiche, dunklere Sortierung, naturgeölt (pigmentfreies Leinöl)

Küchentheken und Arbeitsplatten

- Bei unseren Küchentheken und Arbeitsplatten hast Du die freie Wahl zwischen all unseren Holzarten.

Eine optisch sehr ansprechende Alternative zu unserem Altholz ist eine Küchentheke in Wildeiche aus einem Stück - einem unverleimten Monolithen.

Bei der Kantenbearbeitung kannst Du eine gerade Kante oder eine natürliche Baumkante wählen.

Auch L-förmige Theken, auf Gehrung verleimt, mit fortlaufender Maserung oder senkrecht abgewinkelte Theken bieten wir Dir auf Anfrage an.

Bei unseren Arbeitsplatten können wir selbstverständlich alle nötigen **Herd**- bzw. **Spülenausschnitte** an unserer CNC-Fräse vornehmen.

Zusätzlich zu den Ausschnitten können wir Dir einen **Spritzschutz** aus Schwarz- oder Edelstahl flächenbündig einlassen.

Auf Wunsch gießen wir offene Äste und Risse mit transparentem Epoxyd aus.

Richtpreis pro Quadratmeter

zur Abholung in unserer Schreinerei bzw. Ausstellung in Mühlheim am Main.

- **Altholz Eiche** in unserer helleren, cleaneren Sortierung aus ca. 70 Jahre alten Balken:
Qm-Preise der Tischplatten
- **Altholz Eiche** in unserer dunkleren, rustikaleren Sortierung aus ca. 170 Jahre alten Balken:
Qm-Preise der Tischplatten
- **Wildeiche** Monolith in einem Stück 40–45 mm Stärke, ab: 1.200,- € / qm
- **Ausschnitte / Spritzschutz** kalkulieren wir Dir auf Anfrage



L-förmige Theke in Altholz Eiche, hellere Sortierung, naturgeölt (pigmentfreies Leinöl)



Theke in Wildeiche, aus einem Stück, Baumkante, naturgeölt (pigmentfreies Leinöl)

Waschtische

- Unsere Waschtische bestehen durch ihre authentische Massivholzfront in **Wildeiche** (Echtholz-Furnier) oder **Altholz Eiche** (massiv).
- Die Umrandung Deines Waschtisches bieten wir Dir in zwei **Materialien** und unterschiedlichen **Farben** an:
 - **Holzwerkstoffplatte** mit einer pflegeleichten, wasser- und kratzbeständigen HPL-Beschichtung in 16 mm Stärke
 - **Mineralwerkstoffplatte** aus Arcylstein und Naturpigmenten in 12 mm starkem Vollmaterial, wahlweise mit fugenlos eingelassenem Becken

Richtpreise unserer Waschtische

zur Abholung in unserer Schreinerei bzw. Ausstellung in Mühlheim am Main.

- **Modell 1** (1 Schubkasten mit tip-on)
Maß: 60-125 (B) x 42 (H) x 55 (T) cm
ab 1.750,- € in Wildeiche-Furnier
- **Modell 2** (2 Schubkästen überein.)
Maß: 60-125 (B) x 52 (H) x 55 (T) cm
ab 2.250,- € in Wildeiche-Furnier
- **Modell 3** (2 Schubkästen nebenein.)
Maß: 140-240 (B) x 42 (H) x 55 (T) cm
ab 2.250,- € in Wildeiche-Furnier
- **Modell 4** (4 Schubkästen mit tip-on)
Maß: 140-240 (B) x 52 (H) x 55 (T) cm
ab 2.750,- € in Wildeiche-Furnier
- **Gäste-WC** (1 Tür mit tip-on)
Maß: 55 (B) x 42 (H) x 45 (T) cm
ab 1.250,- € in Wildeiche-Furnier
- **Hängeschrank** (1 Tür mit tip-on)
Maß: 160 (H) x 53 (B) x 35 (T) cm
ab 1.850,- € in Wildeiche-Furnier



Waschtisch-Modell 2 mit Altholz Front: 1) schwarz matte Umrandung in HPL
2) weiße Umrandung inkl. fugenlos eingelassenem Becken in Mineralwerkstoff



Waschtisch-Modell 4 mit Altholz Front und anthrazit matter Umrandung in HPL



Waschtisch Gäste-WC



Hängeschrank, Umrandung schwarz matt

Sideboards

- Unsere Sideboards bieten wir in den selben Gestaltungsmöglichkeiten wie unsere Waschtisch an. Dabei empfiehlt sich jedoch ein weniger tiefes Maß, welches Du nach Deinem Wunsch festlegen kannst.

Die Preise der Sideboards orientieren sich an den Preisen der Waschtische.

Zusätzlich bieten wir bei unseren Sideboards eine U-förmige Umrandung aus **Stahl** an. Der puristische Charakter des Stahls harmoniert perfekt mit dem rustikalen Charakter unseres Altholzes.

Auch offene Sideboard-Konstruktionen aus einer Kombination von Stahl und unserem Altholz ergänzen sich hervorragend.

Richtpreise unserer Sideboards

zur Abholung in unserer Schreinerei bzw. Ausstellung in Mühlheim am Main.

- **U-förmige Umrandung**
aus HPL: siehe Waschtisch-Preise
aus Stahl: Aufpreis von ca. 450,- €
- **Offene Bauweise**
mit Abdeckplatte aus Altholz Eiche
als Cube (einzeln) ab: 585,- €
als Cube (pro Paar) ab: 985,- €
im Maß 45 (B) x 45 (H) x 45 (T) cm

als Sideboard ab: 1.985,- €
bis Maß 180 (B) x 45 (H) x 40 (T) cm
(ohne Rückwand)
- Gerne bieten wir Dir auch Deine individuelle Anfertigung auf Dein Maß und nach Deiner Vorstellung an. Für die Kalkulation einer solchen Anfertigung benötigen wir Dein Wunschmaß und eine Skizze bzw. ein Bild Deiner Wunsch-anfertigung.



Cubes mit Mittelfach aus Stahl, Altholz Eiche (hellere Sortierung)



Sideboard mit Mittelfach aus Stahl, Altholz Eiche (hellere Sortierung)



Sideboard mit Mittelfach aus Stahl, Altholz Eiche (hellere Sortierung)

Couchtische

- Bei unseren Couch- bzw Beistelltischen hast Du die freie Wahl zwischen all unseren Holzarten.

Insbesondere unsere außergewöhnlichen **Monolithen** aus jahrhunderter alter **Olive** sind von der Natur geschaffene Einzelstücke.

Die wachstumsbedingten **Unregelmäßigkeiten** und Fehlstellen veredeln wir nach Deiner Vorstellung mit transparentem **Epoxydharz**.

Bei einer Bestellung eines Couchtisches aus Olive erhältst Du vorab **Bilder** und **Maße** in Frage kommenden Monolithen, welche zu Deiner Vorstellung passen.

Aber auch unsere Couchtische aus den **aufgeschnittenen** oder **ganzen** Altholz Balken machen jedes Wohnzimmer zu Deinem gemütlichem Lieblingsort.

Richtpreise unserer Couchtische

zur Abholung in unserer Schreinerei bzw. Ausstellung in Mühlheim am Main.

- **Quadratischer Couchtisch**
mit Tischplatte aus Altholz Eiche
mit schwarzem Stahlgestell
im Maß: 60 x 60 x 45 cm
einzeln ab: 600,- €
pro Paar ab: 1.100,- €
- **Couchtisch aus ganzen Balken**
mit Balken in Eiche, ca. 11 x 11 cm
mit Stahlgestell (schwarz / Klarlack)
Maß ca. 115 (L) x 47 (B) x 45 (H) cm
ab 1.500,- €
- **Couchtisch aus Olive**
aus unverleimtem Monolith
mit Stahlgestell (frei wählbar)
mit Epoxydharz (nach Absprache)
Maß ca. 100-150 (L) x 50 – 60 (B) cm
ab 1.950 €



quadratischer Couchtisch mit schwarzem Stahlgestell



Couchtisch aus ganzen Eichen-Balken mit Stahlgestell



Couchtisch aus einem Oliven-Monolith, ca. 600 Jahre alt, mit transparentem Epoxyd

Ausstellung

- Wir freuen uns Dich in unserer Ausstellung in **Mühlheim am Main** zu begrüßen. Vor Ort kannst Du Dich in Ruhe umschauen und inspirieren lassen.

In unserem Showroom haben wir verschiedene Tische, Couchtische, Waschtische und Sideboards aus unterschiedlichen Hölzern ausgestellt.

Wir haben immer eine vielseitige Auswahl an unterschiedlichen Ausstellungsstücken, welche direkt bei uns vor Ort erworben werden können.

Um Dir eine bestmögliche Beratung zu bieten und ungestört Dein Projekt zu besprechen, vereinbaren wir unsere Kundentermine immer individuell.

Auf unsere Ausstellungsstücke können wir nach individueller Absprache verbunden mit einer Selbstabholung einen Nachlass gewähren.

Gerne kannst Du bei uns Deine Wunschgröße, Holzart und Gestell anfragen und wir senden Dir Bilder passender Ausstellungsstücke oder vereinbaren einen Video-Call.

Für eine Terminvereinbarung kannst Du uns wie folgt erreichen:

- **Web:** www.altholz-liebe.de
- **E-Mail:** info@altholz-liebe.de
- **Mobil:** 0176 70343471
(Marlon Haase)

Wir freuen uns Dich kennen zu lernen.



unsere Ausstellung in der alten Lederwarenfabrik Karl Götz in Mühlheim am Main



auf ca. 100 qm präsentieren wir zahlreiche Tische, Platten und andere Einzelstücke



Abholung in unserer Schreinerei in Mühlheim am Main